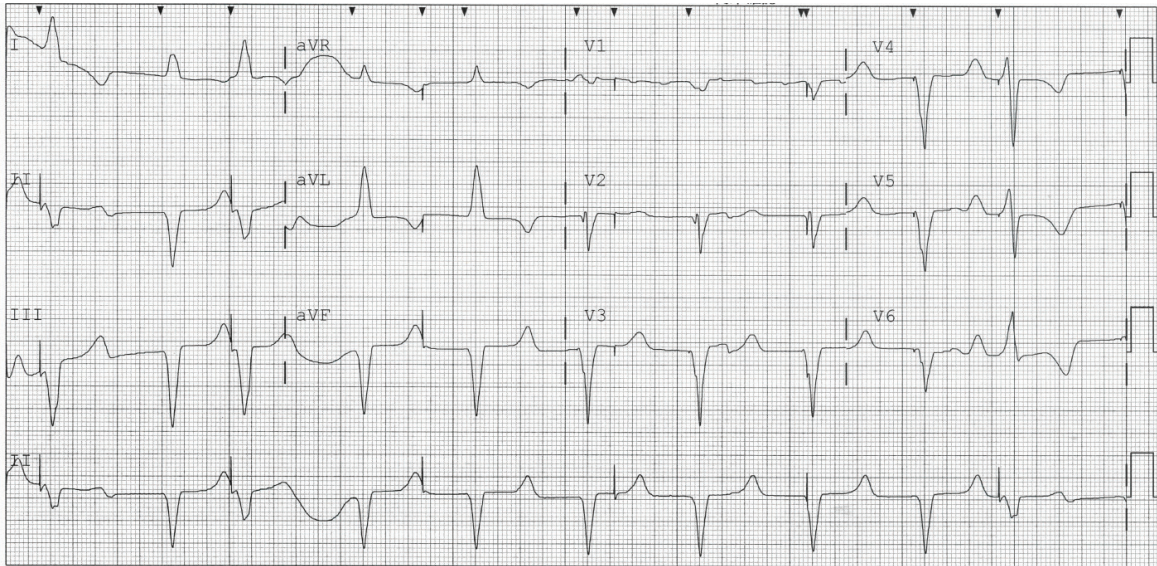


## 一位心悸的病人

駱惠銘<sup>1,2</sup>

一位 71 歲女性病人主訴心悸、頭暈、呼吸喘被送到急診室求診，心電圖如圖一所示。



圖一

### 問題

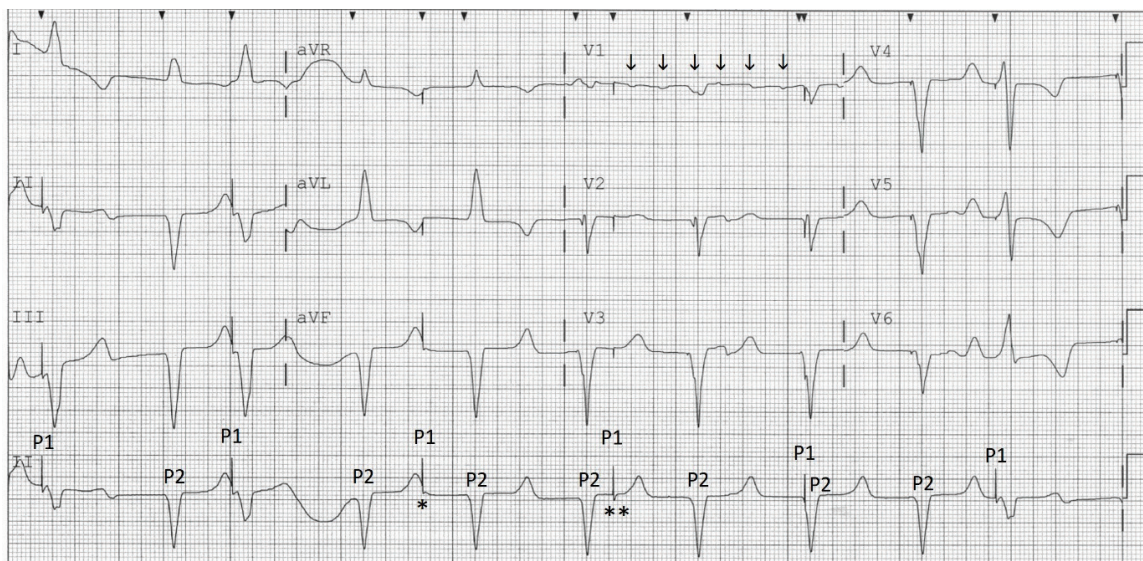
本心電圖之節律為何？

<sup>1</sup>新光醫院心臟內科，<sup>2</sup>輔仁大學醫學系

通訊作者聯絡處：駱惠銘，輔大醫院心臟內科，新北市泰山區貴子路 69 號。E-mail: a02318@mail.fjuh.fju.edu.tw

## 解答

本心律顯示兩種不同的寬QRS波形，且QRS波前皆有人工節律器之電刺激訊號(見V<sub>4</sub>至V<sub>6</sub>)。表示本病人有2個人工節律器，其一(P1)之速率較慢約36 bpm，另一(P2)之速率為60 bpm(圖二)。P1除了速率較慢，還喪失了感應功能(sensing failure)，且有間歇性刺激失效(pacing failure)(圖二，\*)，表示P1之電池壽命即將耗盡(battery exhaustion)，而P2之功能則為正常。另由V<sub>1</sub>可見快速而規律的心房波，心房速率約為250 bpm(圖二，箭頭)，因此心房節律為心房撲動(atrial flutter)。



圖二

## 短評

由於 P1 之感應功能失效，當它的電刺激落在心室之不反應期時，不會有 QRS 波出現(圖二，\*\*)，此時不能解讀為刺激失效。

**關鍵詞：**人工節律器

**Key Words:** artificial pacemaker